



Alutaguse Vallavalitsus
info@alutagusevald.ee
Tartu mnt 56
41101, Ida-Viru maakond, Alutaguse
vald, Iisaku alevik

Teie 06.07.2023

Meie 17.07.2023 nr 7.1-2/23/1051-4

Ehitusloa taotluse kooskõlastusest keeldumine ja nõuete esitamine ÜVK projektile riigiteede nr 3 ja nr 13111 tee piirides ja tee kaitsevööndis Ida-Virumaal

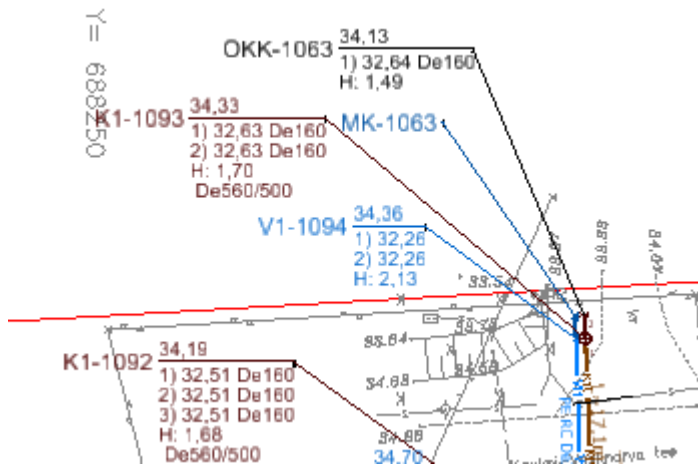
Olete Transpordiameti (TRAM) kaasanud ehitisregistris (Ehitusloa taotlus nr 2311271/10991, menetlus nr 374846) Ehitusloa taotluse nr 2311271/10991menetlusse. Koos ehitusloa taotlusega on ehitisregistris esitatud ka ühisveevärgi ja -kanalisatsiooni (ÜVK) ehitiste ehitusprojekt, Keskkonnaprojekt OÜ töö nr 3198 „Peipsi põhjaranniku vee ja kanali projekteerimine. OSA-I. veevarustus ja kanalisatsioon (VK)“ (edaspidi *Projekt*), põhiprojekti staadiumis.

Ehitisregistris esitatud *Projekti* ja dokumentide järgi on ette nähtud ehitada ühisveevärgi ja kanalisatsiooni torustikud, tuletõrjervee mahutid ja hüdrandid koos sinna juurde kuuluvate ehitistega (edaspidi tehnoõrgud) Kauksi ja Kuru külas Alutaguse vallas Ida-Virumaal. *Projekti* dokumentide ja jooniste järgi jäävad tehnoõrgud riigiteede nr 3 Jõhvi – Tartu Valga km 47,65-47,78 ja nr 13111 Kauksi – Vasknarva km 0,04-1,38 ja km 2,96-3,00 maaüksuste piiridesse (teemaale) ja tee kaitsevööndisse.

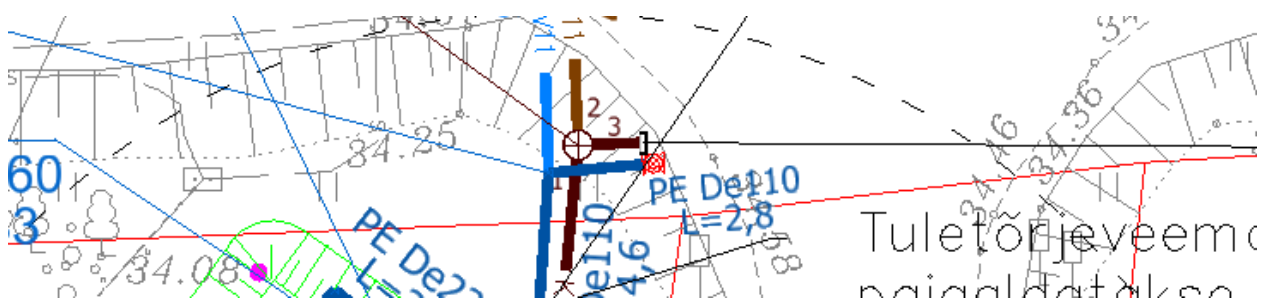
Transpordiamet on väljastanud nõuded tehnoõrkude (ÜVK) projektile oma kirjaga 19.01.2023 nr 7.1-2/23/1051-2 (edaspidi Kiri, lisatud).

Võttes aluseks ehitusseadustiku (EhS) § 13, § 19, § 24, § 70, § 71, § 72, § 92, § 97, § 99 ning Transpordiameti põhimääruse, **ei kooskõlasta** Transpordiamet esitatud Ehitusloa taotlust nr 2311271/10991, eelnõu ja *Projekti* (töö nr 3198) kuna *Projekt* ei vasta TRAMi Kirjas esitatud nõuetele ja **esitame märkused** tehnoõrkude projekti täiendamiseks riigiteede tee piirides (teemaal) ja tee kaitsevööndis (EhS § 99 lg 3):

1. *Projekti* koosseisust puuduvad isikliku kasutusõiguse (IKÕ) plaanid tehnoõrkude kohta nagu on TRAMi kehtivates Nõuetes nõutud (TRAMi Nõuded p3.9.), mis on riigitee nr 13111 km 2,99 teemaal (kinnistul) – palume lisada.
2. Tehnoõrkude ristumine riigiteega nr 13111 km 2,99 peab teostatama kinnisel meetodi. Vastavasisuline selgitus puudub seletuskirjas ja asendiplaani, pikiprofiili joonistel. Asendiplaani joonistel puuduvad puurkaevikute asukohad, puudu on ristlõikejoonis – palume lisada.
3. Sõlmed MK-1063 ja K1-1093 palume viia maksimaalselt riigitee teemaa piirile ning sealt väljuvad torustike otsad naaberkinnistu sisse 2-3 m ulatuses, siis ei pea tulevane liituja enam sõlmima TRAMiga IKÕ lepinguid ning taotlema luba riigitee teemaal tegutsemiseks.

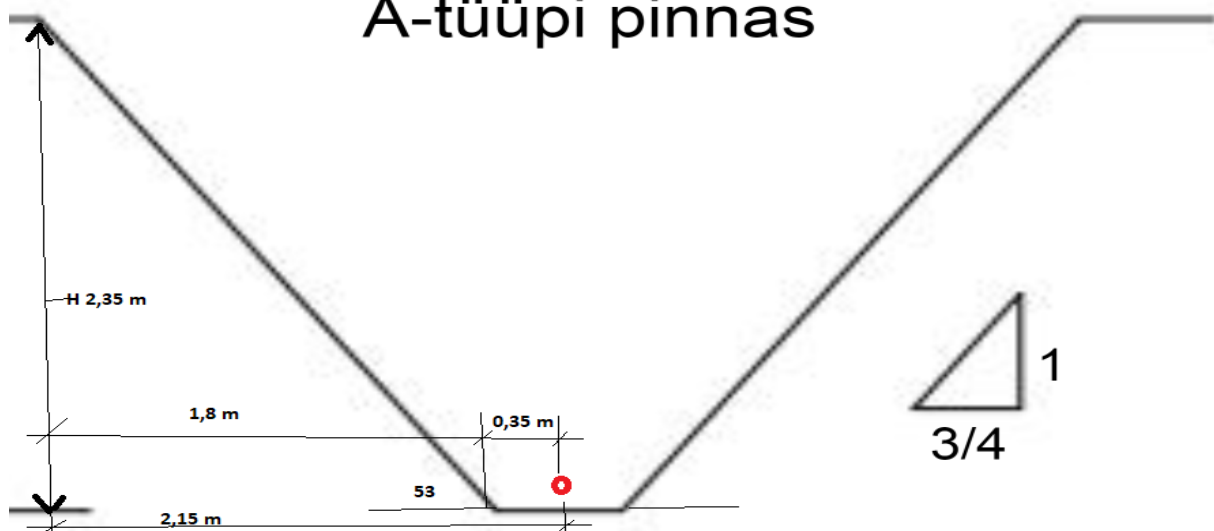


4. Sõlmed K1-1092, OKK-1062 ja V1-1093 tuleb riigitee mahasõidu muldkehast välja tõsta, väljapoole riigitee teemaad (kinnistut) ja ohutule kaugusele kohalikust teest nr 1302001, et ei peaks hakkama olemasolevat ristumiskohta (mahasõitu) taastama.



5. Tuletõrje veemahutite ehitustöödega palume mitte siseneda riigitee teemaale (kinnistule).
6. Seletuskirjas ja esitatud plaanijoonistel ei ole käsitletud avalikult kasutatavate teede (sh riigitee ja mahasõidud teemal) katendite taastamist nagu on TRAMi Kirjas nõutud. Samuti puudub riigitee teemaa taastamise osa (joonised ulatusega, taastamise piirid, seletuskiri kuidas). Palume täiendada.
7. Riigitee nr 13111 km 0,87 näidatud mahasõit (ristumiskoht) riigiteelt puhastusseadmete juurde menetletakse TRAMi poolt eraldi projektiga ja nõuded on väljastatud TRAMi kirjaga 02.07.2023 nr 7.1-1/23/13444-2 (lisatud).
8. Kaevetöödel ja lahtiste kaevikute kavandamisel tuleb juhendada Tööinspektsiooni juhendist „Tööohutus ehitusplatsil“, asub: https://issuu.com/tooinspektsioon/docs/tooohutus_ehitusplatsil või <https://transpordiamet.ee/maanteed-veeteed-ohuruum/tee-ehitus/juhendid#valdkonnalesed-norm--2>
9. Varisemisnurk millega me tehnovõrkude paigaldamisel kaevetöödel piki teed, tee kõrval nõustume (mitte järsem) on 1:3/4 (53°) eeldades A-tüüpi pinnast vt „Tööohutus ehitusplatsil“. Näiteks toru põhi 2,2 m sügavusel maapinnast, all 15 cm liiva st kaeviku põhi 2,35 m siis tuleb arvestada, et võimalik kaeviku äär maapinnal on torust 2,15 m kaugusel ja see ei tohi ulatuda riigitee muldkehasse.

A-tüüpi pinnas



10. Kui kaevud, maakraanid jäävad riigitee teemaale mahasõitutele või haljasalale, siis peavad nad olema uputatud pinnasesse või kruusa ca 15 cm.
11. Ehitusprojekt, mille järgi ehitatakse peab tagama jätkusuutlikku arengu ja ohutuse, sealhulgas olemasoleva ja ehitatava keskkonna eesmärgipärase toimivuse ja kasutatavuse. Ehitusprojekt peab olema koostatud selliselt, et see on loetav, vastuoludeta ning erialaspetsialistile arusaadav ja üheselt mõistetav. Ehitusprojekt peab andma piisavat, arusaadavat ja õiget teavet ja peab andma selged ja üheselt mõistetavad tehnilised lahendused, mis tagavad ka olemasolevate ehitiste ja rajatiste eesmärgipärase toimimise.

Palun esitada korrigeeritud projekt ja lahendus lähtuvalt ülaltoodud märkustest uuesti kooskõlastamiseks.

Lugupidamisega

(allkirjastatud digitaalselt)

Arvo Veltri
peaspetsialist
planeerimise osakonna kooskõlastuste üksus

Lisa: 7.1-2231051-2 19.01.2023 Valjaminev kiri.asice; 7.1-12313444-2 02.07.2023 Valjaminev kiri.asice;

Arvo Veltri
5164006, Arvo.Veltri@transpordiamet.ee